



# Сборка амортизатора и задней правой тормозной системы

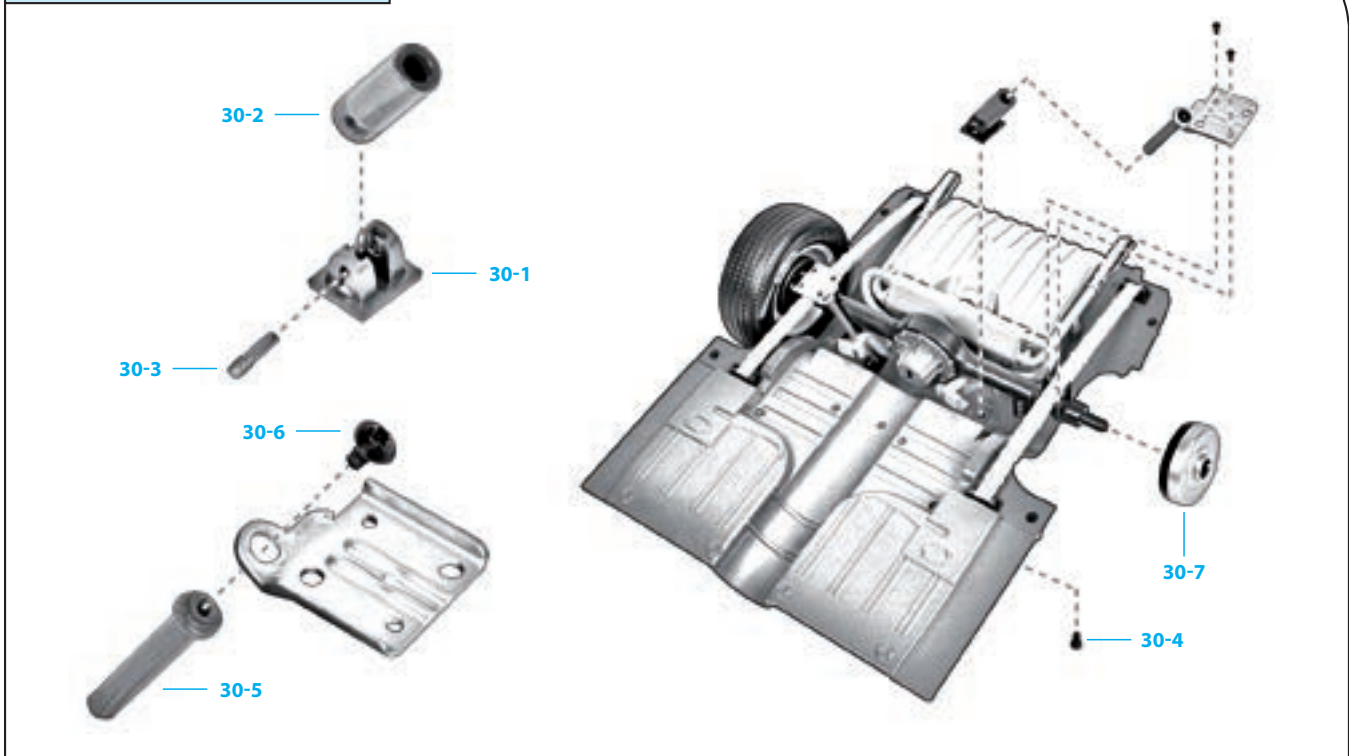
- 30-1** Опора заднего правого амортизатора
- 30-2** Цилиндр заднего правого амортизатора
- 30-3** Ось заднего амортизатора
- 30-4** Винт 2,3×4 мм (MP01)
- 30-5** Поршень заднего правого амортизатора
- 30-6** Винт 2,3×3 мм (MP03)
- 30-7** Задняя правая тормозная система

## ДЕТАЛИ К ВЫПУСКУ 30



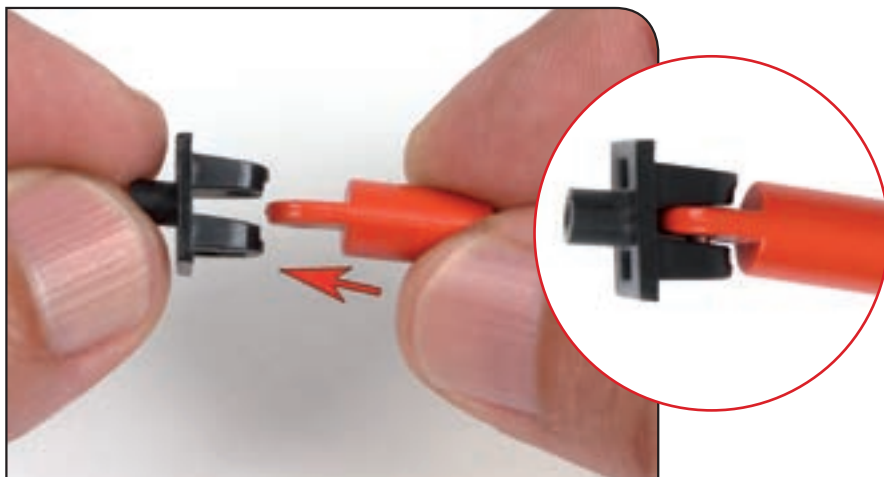
ПРИМЕЧАНИЕ: представленные на фото детали могут незначительно отличаться от деталей, полученных с этим выпуском.

## ИНСТРУКЦИЯ ПО СБОРКЕ



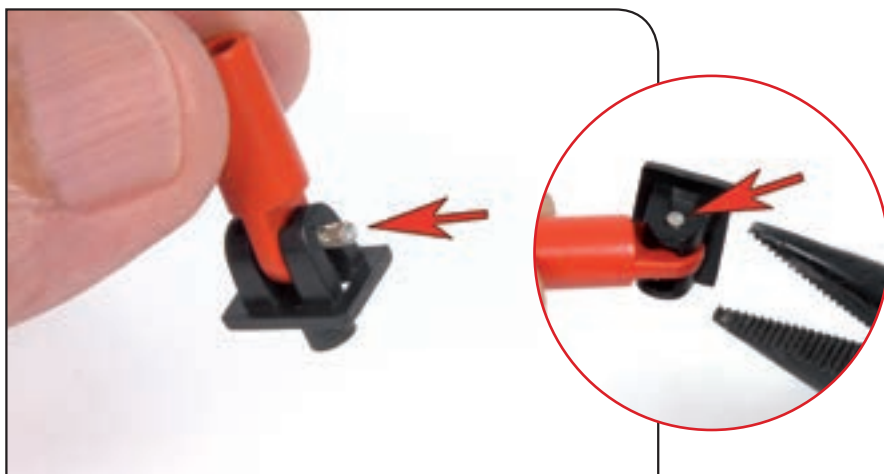
### Шаг 30-A

Вставьте цилиндр заднего правого амортизатора (30-2) в его опору (30-1). Обратите внимание на наклон обеих частей.



### Шаг 30-B

Протяните ось амортизатора (30-3) через отверстие опоры и цилиндра. Рифленый кончик оси должен выступать, как показано на фото. Завершите установку оси при помощи плоскогубцев с рифленой внутренней частью.



### Шаг 30-C

Открутите опорную пластину амортизатора, которую вы временно установили на шасси при сборке в предыдущем выпуске. Снимите пластину и сохраните ее вместе с двумя винтами — она понадобится чуть позже.



### Шаг 30-D

При помощи плоскогубцев вставьте выступ на опоре амортизатора в отверстие в шасси, помеченное на фото стрелкой. Цилиндр должен наклоняться в сторону задней оси.



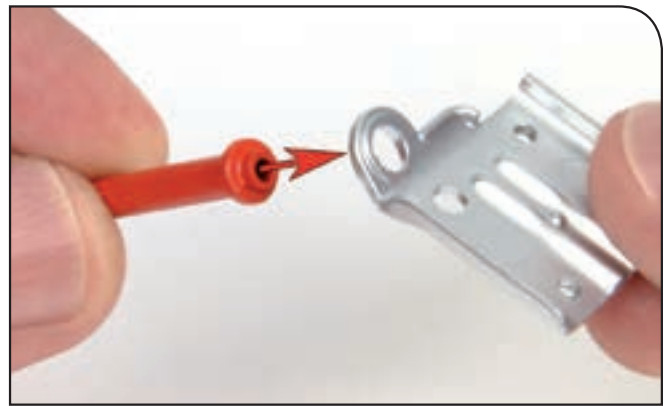
### Шаг 30-E

После установки основания опоры на шасси проверьте, действительно ли цилиндр наклоняется в сторону задней оси.



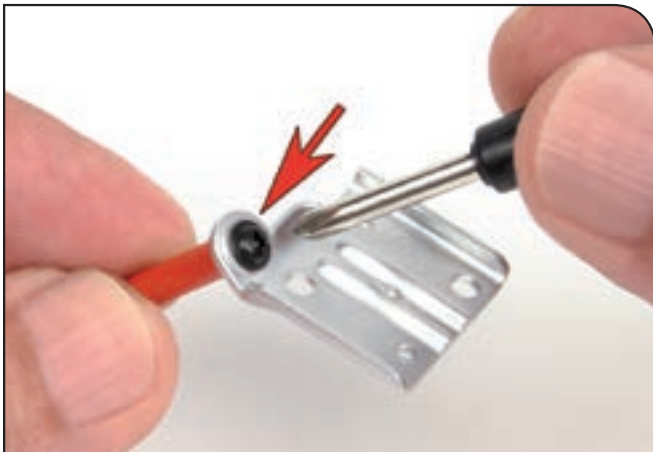
### Шаг 30-F

Удерживая шасси и амортизатор одной рукой, переверните шасси и закрепите амортизатор на шасси с помощью винта MP01 (30-4).



### Шаг 30-G

Извлеките опорную пластину амортизатора, которую вы сняли в шаге 30-C, и вставьте поршень амортизатора (30-5) в отверстие, отмеченное на фото стрелкой.



### Шаг 30-H

Соедините обе детали винтом MP03 (30-6), но не закручивайте слишком сильно.



### Шаг 30-I

Удерживая цилиндр амортизатора, который вы установили на шасси, вставьте в него поршень. Верните опорную пластину амортизатора на место.



### Шаг 30-Ж

Снова закрепите пластину соответствующими винтами.

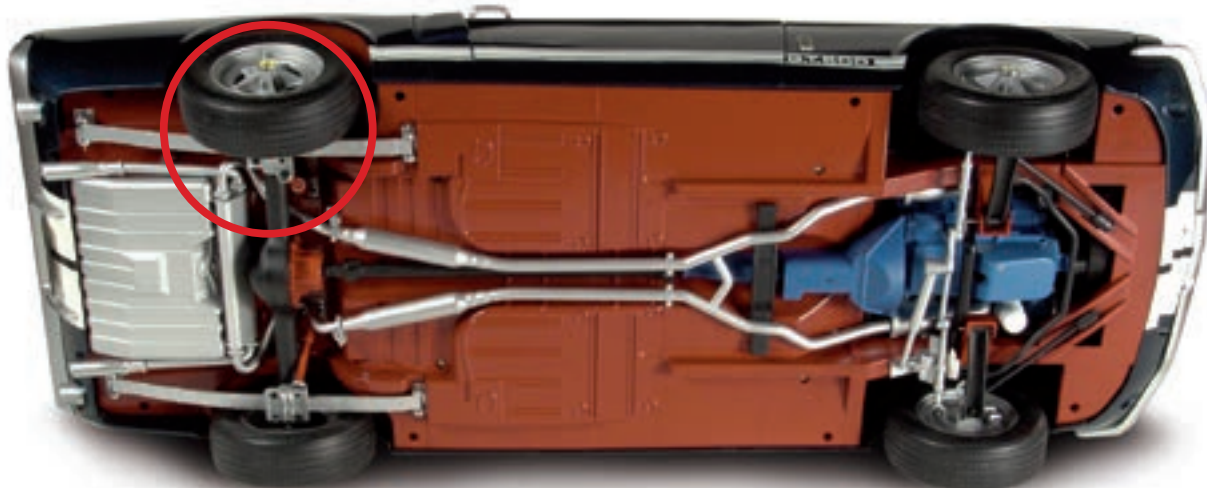


### Шаг 30-К

На фото показано положение, которое будет занимать задняя правая тормозная система (30-7) на конце оси. Вы установите эту деталь, получив ее с одним из следующих выпусков, а пока храните все в надежном месте.

## РЕЗУЛЬТАТ СБОРКИ

Амортизатор и задняя правая тормозная система на собранной модели



Так ваша модель Ford Mustang Shelby GT-500 (1967) будет выглядеть после сборки.